

# EINGANGSTÜREN

DIE VISITENKARTE IHRES HAUSES





## Eco-Haus von Aluprof

Die Eingangstür gehört zu den wichtigsten Elementen unseres Hauses. Sie schützt das Haus vor Kälte, Regen oder Einbruch, um nur einige ihrer Funktionen zu nennen. Dank der Tür können wir uns vom Straßenlärm abschirmen. Wie soll man jedoch die Tür auswählen, die unsere Anforderungen erfüllt und uns über lange Jahre dient?

Ein Wert, auf den vor dem Kauf einer Tür geachtet werden sollte, ist der Wärmeübergangskoeffizient. Je niedriger sein Wert, desto mehr Wärme bleibt in unserem Haus. Im Angebot der Firma Aluprof sind **Paneeltüren mit einem Wärmeübergangskoeffizienten der Größenordnung 0,66 W/(m<sup>2</sup>K)** erhältlich.

Bei der Auswahl der Haustür sollte ebenfalls auf die Schlagregendichtheit geachtet werden. Von diesem Parameter hängt es ab, ob bei starkem Sturm und strömendem Regen Wasser eindringen kann. Je höher die Klasse, desto besser wird unser Haus durch die Tür geschützt. **Bei Aluprof sind Paneeltüren der Klasse 6A erhältlich.**

Die in den Türflügeln montierten Paneelfüllungen beruhen auf dem System MB-86 und sind in einer großen Farb- und Strukturauswahl erhältlich. Diese Elemente können mit Fräsungen und Applikationen verziert oder aus Verbundglas gefertigt sein. **Paneeltüren können in großen Abmessungen mit einer Breite von bis zu 1,40 m und einer Höhe bis 2,60 m gefertigt werden.**

Wenn uns also ein imponierender Eingang vorschwebt, eignen sich diese Türen ideal. Die Türen sollten vor allem an den Stil des Hauses angepasst sein. Wenn unser Haus traditionell eingerichtet ist, sollten Türflügel mit Glaspaneelen oder Furnier aus Holzimitat eingesetzt werden. Liebhaber moderner Arrangements können hingegen unter Grafittönen aus der RAL-Palette wählen.

# $U_D$ ab 0,66 W/m<sup>2</sup>K

Ein Wert, auf den vor dem Kauf einer Tür geachtet werden sollte, ist der Wärmeübergangskoeffizient  $U$ . Je niedriger sein Wert, desto mehr Wärme bleibt in unserem Haus. Im Angebot der Firma Aluprof befinden sich Paneeltüren mit einem Wärmeübergangskoeffizienten der Größenordnung 0,66 W/(m<sup>2</sup>K).

Zur Auswahl stehen ästhetische Paneele, die in vielen verschiedenen Mustern und Farben erhältlich sind

Die vier Konstruktionsvarianten ST, S1, S1+ und AERO sorgen für sehr gute Wärmeparameter

Die Dichtungen gewährleisten eine hohe Wasser- und Luftdichtheit, was zu einem hohen Nutzungskomfort und Kosteneinsparungen führt



## Technische Daten:

Rahmentiefe	77 mm
Tiefe des Türflügels	77 mm
Stärke der Paneelfüllung	44 und 77 mm
Maximale Türflügelmaße	(H x B) B bis 1400 mm, H bis 2600 mm

## Technische Daten:

Luftdurchlässigkeit	Klasse 3, PN-EN 12207:2001
Schlagregendichtheit	Klasse 6A (250 Pa), PN-EN 12208:2001
Windwiderstandsfähigkeit	Klasse C5/B5, PN-EN 12210:2001
Wärmedämmung	$U_D$ ab 0,66 W/m <sup>2</sup> K

Die steifen und Aluminiumprofile hoher Festigkeit ermöglichen die Ausführung von Türen mit großen Abmessungen.

Es stehen Modelle mit und ohne Schwelle zur Auswahl

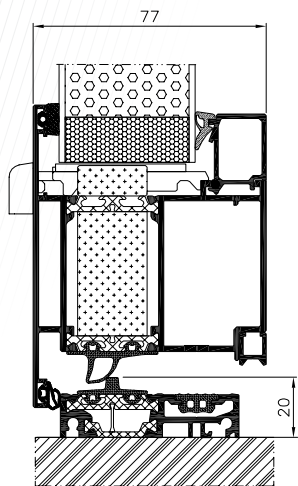


## BASIC



### Türfüllungen

- Dreifachverglasung mit einem Wärmedurchgangskoeffizienten von  $U_g$  0,7 W/m<sup>2</sup>K.
- Paneelstärke bis 44 mm
- Wärmedurchgangskoeffizient für die Tür  $U_D$  ab 0,9 W/m<sup>2</sup>K
- Vier Konstruktionsvarianten: ST, SI, SI+ und Aero

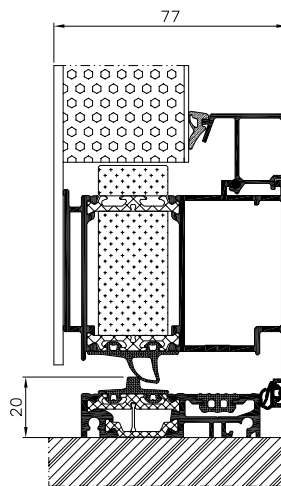


## CLASSIC



### Einseitig flächenbündig

- Dreifachverglasung mit einem Wärmedurchgangskoeffizienten von  $U_g$  0,7 W/m<sup>2</sup>K.
- Paneelstärke bis 44 mm
- Wärmedurchgangskoeffizient für die Tür  $U_D$  ab 0,9 W/m<sup>2</sup>K
- Vier Konstruktionsvarianten: ST, SI, SI+ und Aero

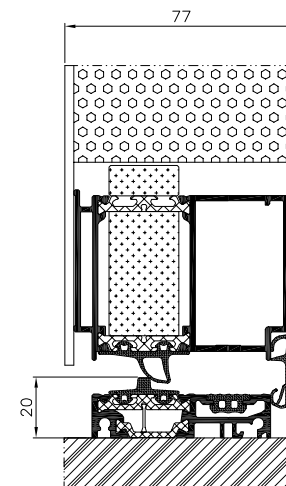


## EXCLUSIVE



### Zweiseitig flächenbündig

- Dreifachverglasung mit einem Wärmedurchgangskoeffizienten von  $U_g$  0,7 W/m<sup>2</sup>K.
- Paneelstärke 77 mm
- Wärmedurchgangskoeffizient für die Tür  $U_D$  ab 0,66 W/m<sup>2</sup>K
- Vier Konstruktionsvarianten: ST, SI, SI+ und Aero



Alle im Angebot erhältlichen Modelle können durch Einsetzen zwischen zwei Profilen oder durch einseitiges oder doppelseitiges Kleben an den Profilen befestigt werden.



AP01

- AP 60.1600 Türgriff aus Edelstahl
- Vordere Scheibe: VSG 33.1 Thermofloat
- Mittlere Scheibe: Float Milchglas mit durchsichtigen Streifen
- Hintere Scheibe: Thermofloat mit warmer Kante, schwarz
- Applikation Alu-Nox auf Außenseite aufgetragen
- Oberfläche: RAL 9016 weiß glänzend



AP02

- AP 60.1800 Türgriff aus Edelstahl
- Vordere Scheibe: VSG 33.1 Thermofloat
- Mittlere Scheibe: Float Milchglas mit durchsichtigen Streifen
- Hintere Scheibe: Thermofloat mit warmer Kante, schwarz
- Alu-Nox Applikation auf Außenseite versenkt/flächenbündig
- Oberfläche: RAL 7016 Anthrazitgrau matt



AP03

- AP 60.1000 Türgriff aus Edelstahl vorne: VSG 33.1
- Vordere Scheibe: VSG 33.1 Thermofloat
- Mittlere Scheibe: Milchglas
- Hintere Scheibe: Thermofloat mit warmer Kante, schwarz
- Alu-Nox Applikation auf Außenseite aufgetragen
- Oberfläche: RAL 7016 Anthrazitgrau matt



AP04

- AP 60.1400 Türgriff aus Edelstahl
- Alu-Nox Applikation auf Außenseite versenkt/flächenbündig
- Oberfläche: holzähnliche Lackierung Siena Rosso/Aufpreis für die Holzimitatfarbe



AP05

- AP 60.1600 Türgriff aus Edelstahl
- Überfräsungen außen
- Oberfläche: RAL 7016 Anthrazitgrau matt



AP06

- AP 60.1000 Türgriff aus Edelstahl
- Vordere Scheibe: VSG 33.1 Thermofloat
- Mittlere Scheibe: Float Milchglas mit durchsichtigen Streifen
- Hintere Scheibe: Thermofloat mit warmer Kante, schwarz
- Überfräsungen außen
- Oberfläche: RAL 7001 matt



AP07

- AP 40.1400 Türgriff aus Edelstahl
- Vordere Scheibe: VSG 33.1
- Thermofloat
- Mittlere Scheibe: Milchglas mit durchsichtigem Rand
- Hintere Scheibe: Thermofloat mit warmer Kante, schwarz
- Überfräsungen außen
- Oberfläche RAL 3004 Purpurrot matt



AP08

- AP 60.800 Türgriff aus Edelstahl
- Vordere Scheibe: VSG 33.1
- Thermofloat
- Mittlere Scheibe: Milchglas mit durchsichtigem Rand
- Hintere Scheibe: Thermofloat mit warmer Kante, schwarz
- Oberfläche: RAL 9016 weiß glänzend



AP09

- AP 60.1600 Türgriff aus Edelstahl
- Vordere Scheibe: VSG 33.1 Thermofloat
- Mittlere Scheibe: Milchglas mit durchsichtigem Rand
- Hintere Scheibe: Thermofloat mit warmer Kante, schwarz
- Alu-Nox Applikation auf Außenseite versenkt/flächenbündig
- Oberfläche: RAL 7016 Anthrazitgrau matt /RAL 9016 weiß glänzend WENGE /Aufpreis für die Holzimitatfarbe



AP10

- AP 60.1800 Türgriff aus Edelstahl
- Oberfläche: RAL 9006 Aluminiumsilber matt



AP11

- AP 60.1800 Türgriff aus Edelstahl
- Vordere Scheibe: VSG 33.1
- Thermofloat
- Mittlere Scheibe: Milchglas mit durchsichtigen Streifen
- Hintere Scheibe: Thermofloat mit warmer Kante, schwarz
- Alu-Nox Applikation auf Außenseite aufgetragen
- Oberfläche RAL 9007 Grau matt



AP12

- AP 50.1200 Türgriff aus Edelstahl
- Vordere Scheibe: VSG 33.1
- Thermofloat
- Mittlere Scheibe: Milchglas mit durchsichtigem Rand
- Hintere Scheibe: Thermofloat mit warmer Kante, schwarz
- Oberfläche: RAL 3004 Purpurrot matt /RAL 9007 Grau matt





AP13

- AP 210.1600 Türgriff aus Edelstahl
- Vordere Scheibe: VSG 33.1 Thermofloat
- Mittlere Scheibe: Milchglas
- Hintere Scheibe: Thermofloat mit warmer Kante, schwarz
- Alu-Nox Applikation auf Außenseite aufgetragen
- Oberfläche RAL 7016 Anthrazitgrau matt



AP14

- AP 60.1600 Türgriff aus Edelstahl
- Vordere Scheibe: VSG 33.1 Thermofloat
- Mittlere Scheibe: Milchglas mit durchsichtigen Streifen und warmer Kante, schwarz
- Hintere Scheibe: Thermofloat mit warmer Kante, schwarz
- Überfräsungen außen
- Oberfläche: RAL 9016 weiß glänzend



AP15

- AP 50.1200 Türgriff aus Edelstahl
- Vordere Scheibe: VSG 33.1 Thermofloat
- Mittlere Scheibe: Milchglas
- Hintere Scheibe: Thermofloat mit warmer Kante, schwarz
- Alu-Nox Applikation auf Außenseite
- Oberfläche: RAL 7016 Anthrazitgrau matt



AP16

- AP 60.1600 Türgriff aus Edelstahl
- Vordere Scheibe: VSG 33.1 Thermofloat
- Mittlere Scheibe: Milchglas
- Hintere Scheibe: Thermofloat mit warmer Kante, schwarz
- Außen übergefräst
- Oberfläche: RAL 7016 Anthrazitgrau matt



AP17

- AP 50.1200 Türgriff aus Edelstahl
- Vordere Scheibe: VSG 33.1 Thermofloat
- Mittlere Scheibe: Milchglas mit durchsichtige Streifen
- Hintere Scheibe: Thermofloat mit warmer Kante, schwarz
- Außen übergefräst
- Oberfläche: RAL 9016 weiß glänzend



AP18

- AP 60.800 Türgriff aus Edelstahl
- Vordere Scheibe: VSG 33.1 Thermofloat
- Mittlere Scheibe: Milchglas mit durchsichtige Streifen
- Hintere Scheibe: Thermofloat mit warmer Kante, schwarz
- Außen übergefräst
- Alu-Nox Applikation auf Außenseite versenkt/flächenbündig
- Oberfläche: RAL 7001 matt



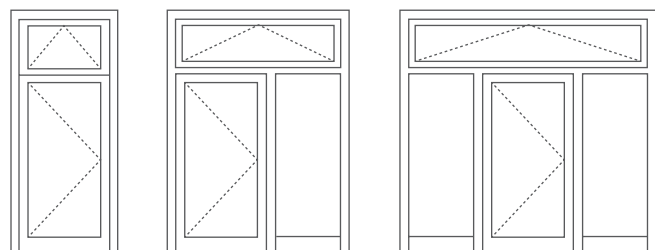
AP19

- ES 60.800 Türgriff aus Edelstahl
- Vordere Scheibe: VSG 33.1 Thermofloat
- Mittlere Scheibe: Milchglas mit durchsichtige Streifen
- Hintere Scheibe: Thermofloat mit warmer Kante, schwarz
- Oberfläche: RAL 9016 weiß glänzend



AP20

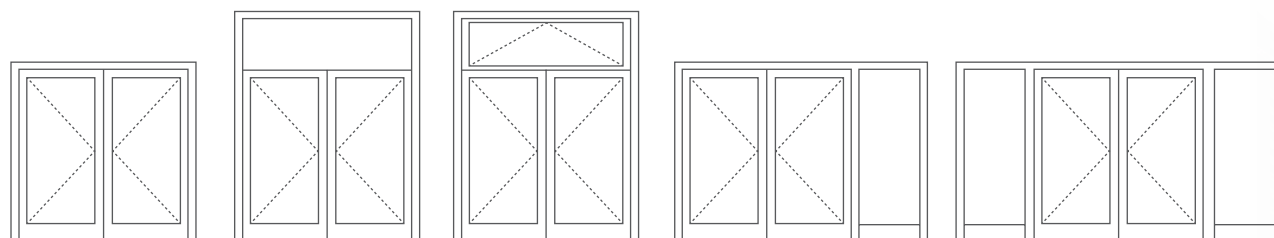
- AP 60.1800 Türgriff aus Edelstahl
- Vordere Scheibe: VSG 33.1 Thermofloat
- Mittlere Scheibe: Milchglas mit durchsichtigen Streifen und durchsichtigem Zierrahmen
- Hintere Scheibe: Thermofloat mit warmer Kante AP 3400 „Rechteckiger“ Schutz vor Kratzern Alu-Nox Applikation auf Außenseite, flächenbündig
- Oberfläche: RAL 7016 Anthrazitgrau matt



1

2

3



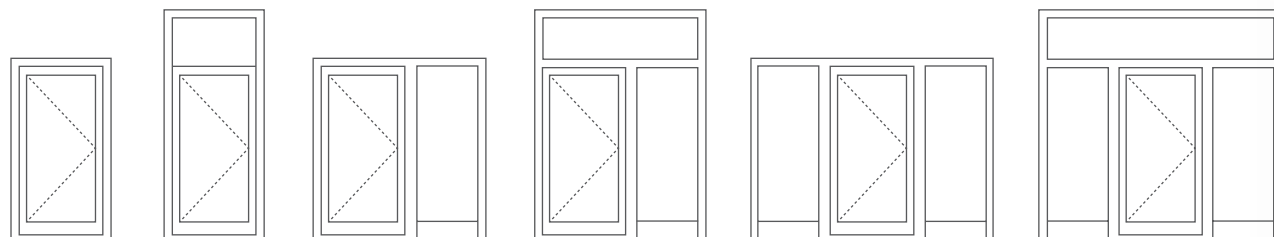
4

5

6

7

8



9

10

11

12

13


14



Stoßgriff Serie AP 40  
(gerade Stützen)  
Edelstahl feinmatt poliert

AP 40


AP 40.600	30x600 mm
AP 40.800	30x800 mm
AP 40.1000	30x1000 mm
AP 40.1200	30x1200 mm
AP 40.1400	30x1400 mm
AP 40.1600	30x1600 mm
AP 40.1800	30x1800 mm



Stoßgriff Serie AP 50  
(zur Seite ge-bogen)  
Edelstahl feinmatt poliert

AP 50


AP 50.600	30x600 mm
AP 50.1000	30x1000 mm
AP 50.1200	30x1200 mm



Stoßgriff Serie AP 55  
(gerade nach vorn)  
Edelstahl feinmatt poliert

AP 55


AP 55.600	30x600 mm
AP 55.1600	30x1600 mm



Stoßgriff Serie AP 60  
(gerade Stützen) Edelstahl  
feinmatt poliert

AP 60


AP 60.600	40x10x600 mm
AP 60.800	40x10x800 mm
AP 60.1000	40x10x1000 mm
AP 60.1200	40x10x1200 mm
AP 60.1400	40x10x1400 mm
AP 60.1600	40x10x1600 mm
AP 60.1800	40x10x1800 mm



Stoßgriff Serie AP 70  
(45 Grad Stützen)  
Edelstahl feinmatt poliert

AP 70

AP 70.600	40x10x600 mm
AP 70.800	40x10x800 mm
AP 70.1000	40x10x1000 mm
AP 70.1200	40x10x1200 mm
AP 70.1400	40x10x1400 mm
AP 70.1600	40x10x1600 mm
AP 70.1800	40x10x1800 mm



AP 30 1800

AP 30 1600

AP 30 1400

AP 30 1200

AP 30 1000

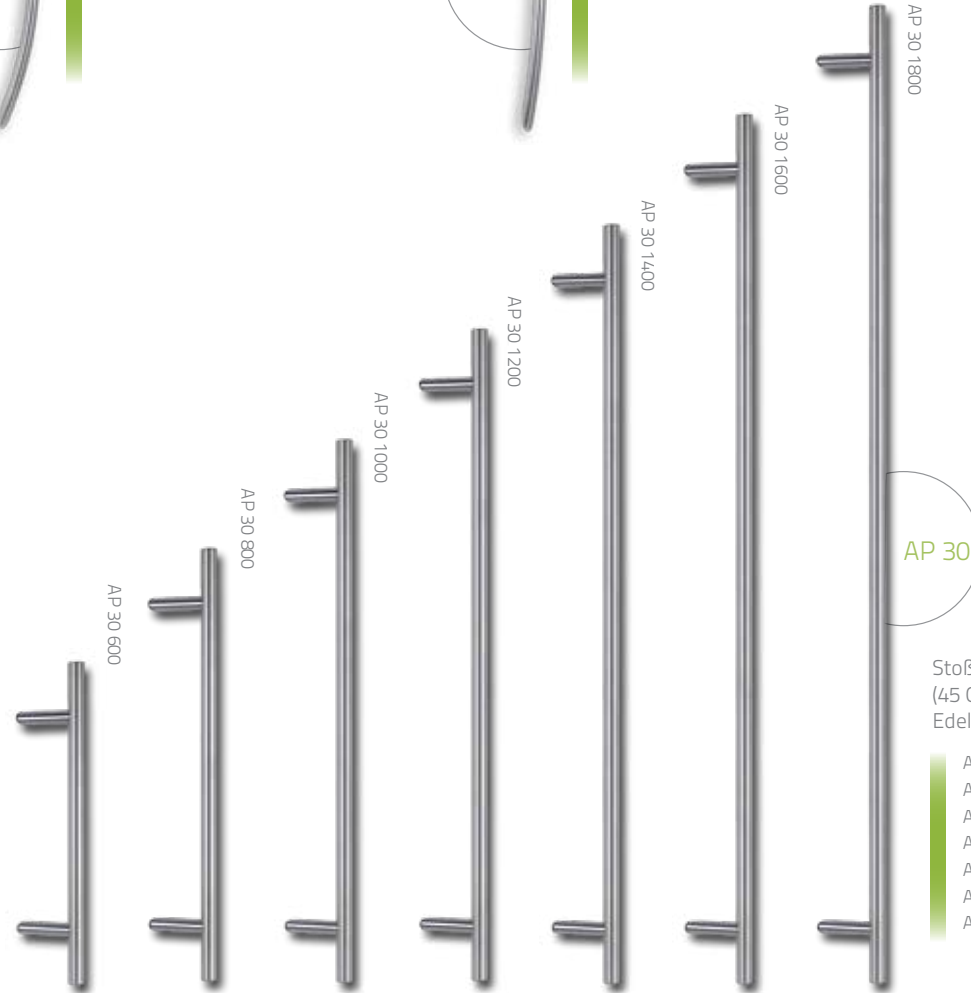
AP 30 800

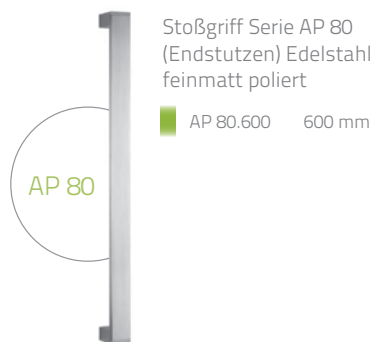
AP 30 600

AP 30

Stoßgriff Serie AP 30  
(45 Grad Stützen  
Edelstahl feinmatt poliert)

AP 30.600	30x600 mm
AP 30.800	30x800 mm
AP 30.1000	30x1000 mm
AP 30.1200	30x1200 mm
AP 30.1400	30x1400 mm
AP 30.1600	30x1600 mm
AP 30.1800	30x1800 mm



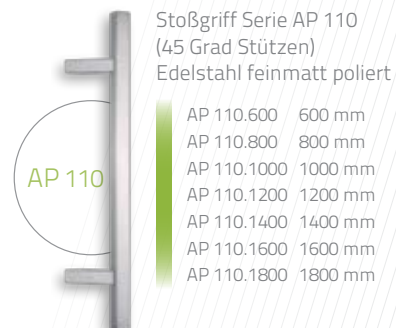
Stoßgriff Serie AP 80  
(Endstützen) Edelstahl  
feinmatt poliert

■ AP 80.600 600 mm



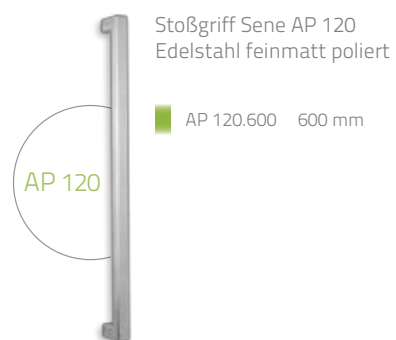
Sfoßgriff Serie AP 90  
(nach vorn ge-bogen)  
Edelstahl feinmatt poliert

■ AP 90.600 600 mm



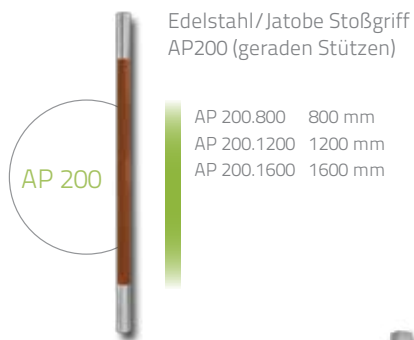
Stoßgriff Serie AP 110  
(45 Grad Stützen)  
Edelstahl feinmatt poliert

■ AP 110.600 600 mm  
■ AP 110.800 800 mm  
■ AP 110.1000 1000 mm  
■ AP 110.1200 1200 mm  
■ AP 110.1400 1400 mm  
■ AP 110.1600 1600 mm  
■ AP 110.1800 1800 mm



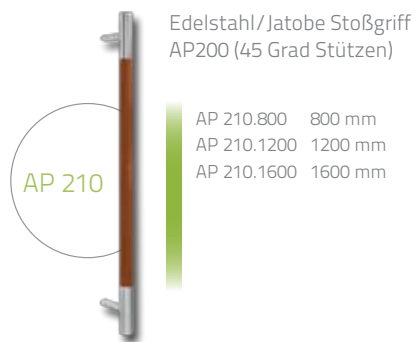
Stoßgriff Sene AP 120  
Edelstahl feinmatt poliert

■ AP 120.600 600 mm



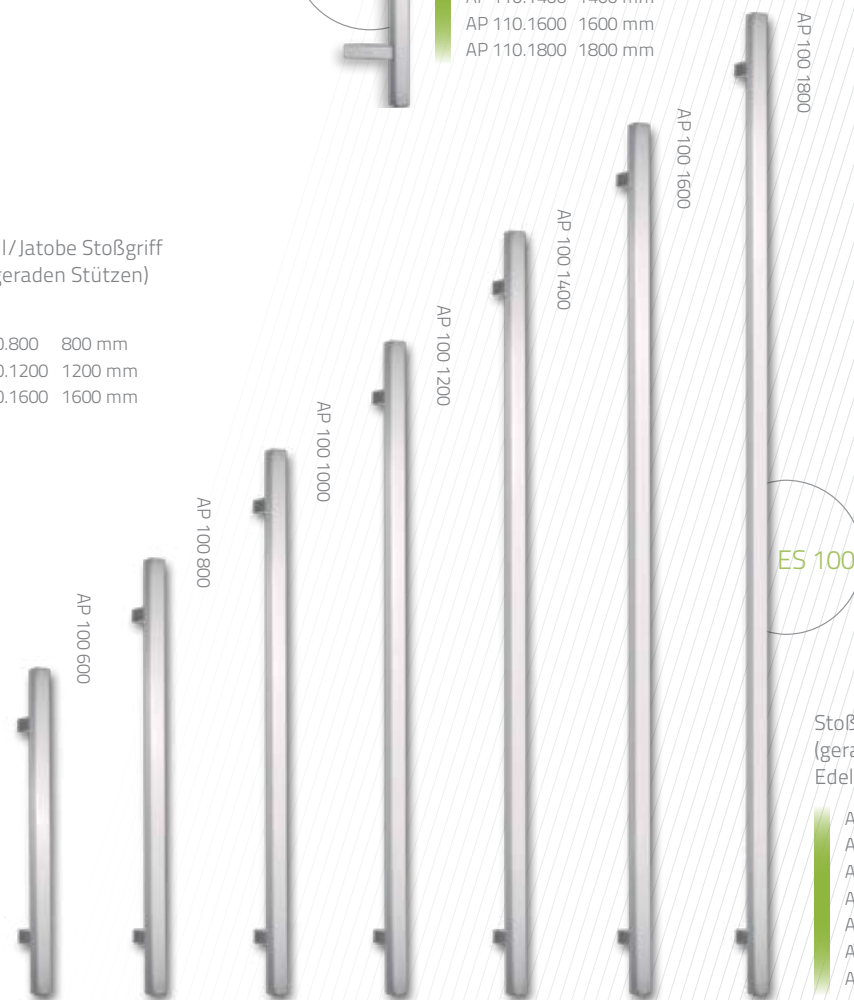
Edelstahl/Jatobe Stoßgriff  
AP200 (geraden Stützen)

■ AP 200.800 800 mm  
■ AP 200.1200 1200 mm  
■ AP 200.1600 1600 mm



Edelstahl/Jatobe Stoßgriff  
AP200 (45 Grad Stützen)

■ AP 210.800 800 mm  
■ AP 210.1200 1200 mm  
■ AP 210.1600 1600 mm



Stoßgriff Serie AP 100  
(geraden Stützen)  
Edelstahl feinmatt poliert

■ AP 100.600 600 mm  
■ AP 100.800 800 mm  
■ AP 100.1000 1000 mm  
■ AP 100.1200 1200 mm  
■ AP 100.1400 1400 mm  
■ AP 100.1600 1600 mm  
■ AP 100.1800 1800 mm

//Ornamente



Master-Point



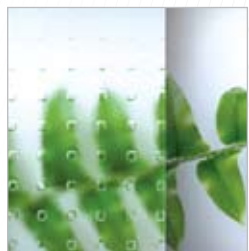
Chinchilla



Satinato



Master-Ligne



Master-Carre

Das Aluprof-Sortiment verfügt über eine große Auswahl an Scheiben mit Motiven aus durchsichtigem Glas und Ornamentalscheiben mit den beliebtesten Mustern

Alle Türmodelle können mit Ober- oder Seitenlicht geliefert werden.

**Variante 1:** Motivscheiben

**Variante 2:** Durchsichtige Glasscheiben

**Variante 3:** Ornamentalscheiben

Die Seiten- und Oberlichter bestehen aus einer Dreifachverglasung mit warmen Distanzrahmen. Die Seitenlichter (Festverglasung) können sich sowohl nur auf einer als auch auf beiden Seiten der Tür befinden. Maximale Breite des Seitenlichts 1400 mm.

**Ornamente zur Auswahl:**

"Chinchilla Weiß"

"Master-Point"

"Master-Ligne"

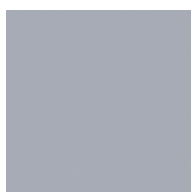
"Satinato"

"Master-Carre Weiß"

//Standardfarben\*



RAL 9016 Weiß



RAL 9006  
Aluminiumsilber matt



RAL 7001  
Grau-blau matt



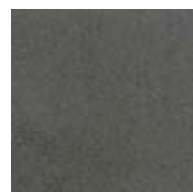
RAL 9007  
Dunkelsilber matt



RAL 3004  
Purpurrot matt



RAL 7016  
Anthrazit matt



DB 703  
Metall Mikrostruktur



RAL 8019  
Grau-braun



\*Gegen Aufpreis sind alle Farben der RAL-Palette lieferbar

\*\*Holzimitatschichten gegen Aufpreis

Die abgebildeten Farben können sich leicht von der des fertigen Produkts unterscheiden

//Holzähnliche Farben\*\*



Goldeiche  
ADEC D101



Nuss  
ADEC 0102



Mahagoni  
ADEC M103



Mahagoni Sapeli  
ADEC M204



Buche  
ADEC B108



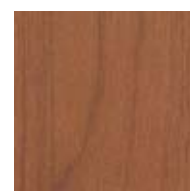
Nuss Vein  
ADEC 0205



Kiefer  
ADECS106



Tanne  
ADECJ107



Schwarzwälder Kirsche  
ADEC C110



Kirsche  
ADEC W109



Wenge  
ADEC W205



Winchester  
ADEC D207



AP01



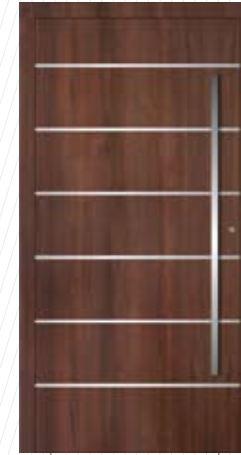
AP02



AP02\_P



AP03



AP04



AP05



AP06



AP07



AP08



AP09



AP10





AP11



AP12



AP13



AP14



AP15



AP16



AP17



AP18



AP19



AP20



## WWW.HAUS.ALUPROF.EU

Besuchen Sie unsere Internetseite [www.haus.aluprof.eu](http://www.haus.aluprof.eu), auf der Sie noch mehr Informationen zum Thema energiesparender Aluminiumsysteme für das Bauwesen finden.





## KOMFORT VON DER SCHWELLE AN





Aluprof S.A. Betrieb in Bielsko-Biała  
ul. Warszawska 153, 43-300 Bielsko-Biała  
Tel.: +48 (33) 819 53 00 Fax: +48 (33) 822 05 12



[www.haus.aluprof.eu](http://www.haus.aluprof.eu)